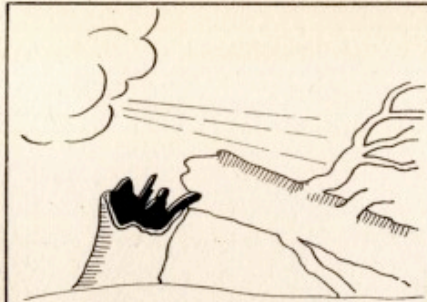


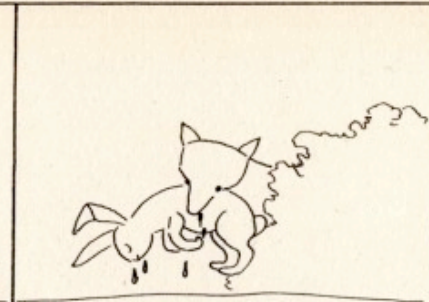
Die Natur merzt alles Kranke und Schwache aus! Alles Leben ist Kampf. Das Schwache unter-
liegt!



Der mochte Stamm wird gebrochen.



Das Schwache stirbt im Schatten d. Starken.

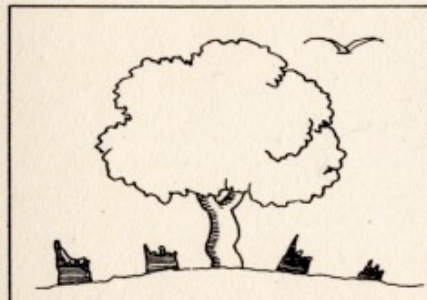


Im Kranken haben soll der Fiese.



Der Schwächling bleibt zurück u. geht zugrunde.

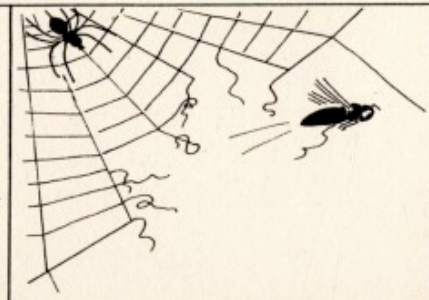
Nur das Gesunde und Widerstandsfähige bleibt im Lebenskampf bestehen. Natürliche Auslese.



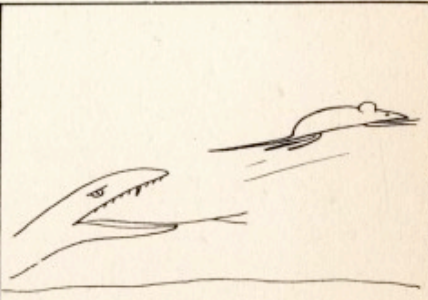
Der gesunde Baum trotz dem Sturm.



Der Stärkste hier ist besüßigt d. Revier.



Das Netz zerreißt das Netz.



Nur das Feste kann ertrinnen.

Quelle B: Sepp Burgstaller, Erblehre, Rassenkunde und Bevölkerungspolitik. 400 Zeichenskizzen für den Schulgebrauch, Wien 1941, S. 29. „Die Natur merzt alles Kranke und Schwache aus! Alles Leben ist Kampf. Das Schwache unterliegt! Nur das Gesunde und Widerstandsfähige bleibt im Lebenskampf bestehen. Natürliche Auslese